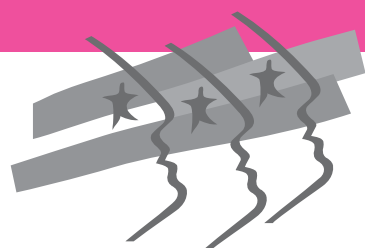


La lettre du MEDEF de l'Ain

N° 49 - Juillet 2014 - Août 2014



MEDEF de l'ain
Mouvement des Entreprises de France

Compte Pénibilité : report partiel

Le MEDEF a été entendu ! La mobilisation du patronat a porté ses fruits puisque le gouvernement a annoncé le report partiel de l'entrée en vigueur du dispositif.

Le compte pénibilité ne sera généralisé qu'en 2016. À partir de janvier 2015, seuls quatre des dix facteurs de risque listés initialement seront pris en compte.

Mais il nous faut rester mobilisés et vigilants !

L'Université d'été du MEDEF se déroulera le mercredi 27 et le jeudi 28 août 2014 sur le campus d'HEC à Jouy-en-Josas.

Nous vous invitons à participer gratuitement à cet événement économique, social, culturel et politique de la rentrée en France.

L'Université d'été 2014 s'organisera autour des trois grands axes de « 2020 : Faire gagner la France » :

- Un terreau fertile,
- Des entreprises responsables,
- Les défis du futur.

Pour vous inscrire, contactez :

Sylvie Favro
Tél. : 0474321710
Mail : sylviefavro@medef-ain.com

ÉDITO

Pacte de responsabilité : URGENCE !

À la veille de la conférence sociale qui réunira en juillet l'ensemble des partenaires sociaux, le constat doit être partagé par tous : notre économie est toujours en panne !

Le dernier « carnet de santé » présenté par le MEDEF le 20 juin 2014 met en évidence la baisse continue des marges des entreprises et la hausse du taux de chômage depuis 2007.

Avec une croissance nulle sur le premier trimestre 2014 et une poursuite de l'augmentation du nombre de demandeurs d'emploi, le gouvernement doit à tout prix accélérer la mise en place du pacte de responsabilité.

Après un **choc électoral « sanction » aux élections** européennes, face à l'absence de résultats, tant sur le plan social que sur le plan économique, les mesures annoncées (baisse du coût du travail, baisse de la fiscalité, mesures de simplification, baisse des dépenses publiques) doivent se concrétiser par des engagements fermes au-delà de 2015.

Cette dynamique doit répondre au besoin de compétitivité de nos entreprises et entraîner des réformes, sans tabou ni dogme. La simplification de notre législation, notamment sociale et fiscale doit être clairement au cœur des discussions avec tous les partenaires.

Nous souhaitons une accélération des délais de mise en place pour créer un véritable choc économique et redonner la confiance aux chefs d'entreprise.

D'autre part, nous nous mobilisons contre les réformes qui pénalisent fortement nos entreprises et la création d'emploi : compte pénibilité, encadrement des stages, apprentissage, temps partiel, loi Florange, inspection du travail... qui traduisent une méconnaissance des réalités économiques et un excès de recours à la loi.

Ces dispositifs affaiblissent également fortement l'attractivité de notre pays vis-à-vis des investisseurs étrangers.

Je compte sur votre mobilisation et votre soutien.

Francis Guaitoli,
Président



Assemblée Générale

Le 12 juin, le MEDEF de l'Ain tenait son Assemblée Générale annuelle à l'Auditorium de Péronnas. Plusieurs de nos mandataires, Marie-Line Desmarquest, Marcel Berchet, Alain Gaillard, Stéphane Saint-Pol et Stephan Venchi étaient à l'honneur pour les remercier de leur engagement et de leurs actions pour le MEDEF.

Cette réunion était ponctuée par une représentation théâtrale singulière « *Voilà* ». Au-delà de la seule question de l'alcoolisation, cette pièce évoquait l'humanité commune à chacun d'entre nous, aux prises avec des failles, des expériences de joies et de souffrances, des stratégies pour les fuir ou y faire face... De quoi surprendre nos croyances et nos certitudes.

Un échange eut lieu avec la salle sur le thème « *Vulnérabilité et mobilisation au travail en entreprise* » avant un cocktail convivial au cours duquel les commentaires allaient bon train.

Un grand merci à tous les participants.



▲ Auteur interprète Stephen Shank



▲ Cocktail convivial



► Alain Palisse, vice-président du MEDEF de l'Ain et les mandataires



Contacts pour une réflexion ou une formation en entreprises :

Pierre Bourdellon
p.bourdellon@exponentiel.fr

Élisabeth Bruyère Chanteur
elisabeth.bruyere-chanteur@orange.fr

2^e carnet de santé de la France

Le MEDEF a publié la 2^e édition du « *carnet de santé* » de la France avec pour ambition de mettre sur la table des chiffres réels et objectifs sur la situation économique et sociale.

Trois éléments sont traités dans ce carnet de santé :

• L'activité de la France :

Notre économie est toujours en panne. La production industrielle stagne à un niveau inférieur de plus de 15 % à celui de 2007. Il y a donc urgence à traduire le pacte dans les faits.

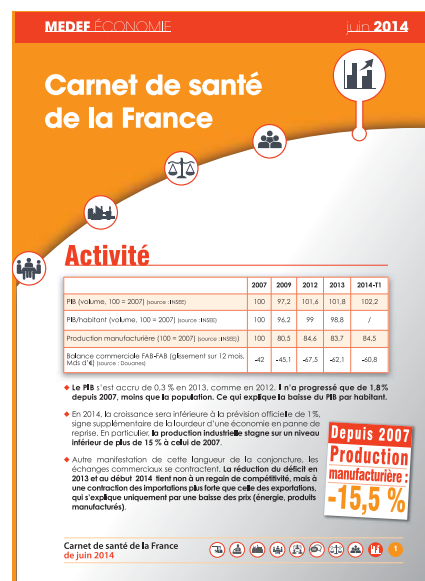
• La situation de l'emploi :

La dégradation est très marquée. Depuis le 4^e trimestre 2007, plus de 523000 emplois salariés ont été perdus, dont 84 % dans l'industrie. Mais plus préoccupant : le chômage de longue durée s'alourdit (1,1 million de demandeurs inscrits depuis 2 ans et plus à Pôle Emploi), soit 2,2 fois plus qu'en 2007.

• La situation est toujours critique pour les entreprises :

Depuis 2007, les rémunérations des salariés et les prélèvements obligatoires ont augmenté beaucoup plus vite que la valeur ajoutée, au prix d'une contraction sensible des marges et des profits avant distribution.

La situation a continué en effet de se dégrader en 2013. Ainsi, depuis 2007, les entreprises ont perdu près de 4 points de taux de marge, avec 29,7 % de la VA, niveau le plus bas depuis 1985.



Rencontre avec M^{me} Balaguer, chef d'entreprise



Depuis quand êtes-vous installés dans le pays de Gex ?

En 2004, nous avons repris ce magasin. Il était vieillissant et le chiffre d'affaires s'érodait doucement.

Nous avons alors entrepris des travaux de rénovation et les résultats ont évolué favorablement.

En 2013, nous nous sommes lancés dans une extension du magasin. Nous disposons aujourd'hui d'une surface de vente de 2500 m². J'ai souhaité que le magasin soit lumineux pour le confort de nos clients et salariés... j'y ai apporté ma petite touche personnelle! (voir photo)

Avez-vous d'autres projets ?

Oui, nous nous devons de progresser en qualité, en services, afin de répondre à l'évolution constante du marché, des attentes et des goûts de la clientèle.

Il y a 5 ans, nous avons mis en place un nouveau service le « e-commerce » avec beaucoup de contraintes pour nous au niveau de l'organisation. Depuis février dernier, nous proposons à la clientèle un vrai « Drive ». C'est une entreprise dans l'entreprise! Un métier différent qui se rapproche de la logistique. Mais l'audace paie, les chiffres nous ont donné raison. Notre chiffre d'affaires a progressé de plus de 20 % en cumul sur l'année!

Nous allons également engager des travaux d'agrandissement dans l'Intermarché de Péron pour atteindre 1500 m².

Et puis, le Pays de Gex va aménager, dans un délai de 5 à 7 ans, une immense zone commerciale... ici à Saint-Genis. Nous nous sommes bien sûr positionnés sur ce gros projet.

Il faut sans cesse aller de l'avant, anticiper les besoins, rester en tête car la concurrence fait rage sur notre territoire, tous les concurrents sont bien présents!

Que vous apporte le MEDEF ?

Le « Cercle du Pays de Gex » nous a permis de sortir de notre isolement de chef d'entreprise et d'élargir notre réseau. Nous pouvons partager nos expériences sur des thèmes propres à notre bassin. En outre, le MEDEF de l'Ain traite des problèmes concrets, répondant vraiment à nos besoins sur le terrain, en nous proposant des journées de formation ou d'information. En matière de handicap, par exemple, le Club nous permet de mettre à jour nos connaissances juridiques... une vraie hot line!

Intermarché Pouny
148 Rue des Châlets
01630 Saint-Genis-Pouilly
04 50 20 60 60



1 Million d'Emplois

Dans le cadre du Pacte de responsabilité et de la mobilisation pour créer 1 million d'emplois, le MEDEF parraine le programme « Beau travail ». Ce programme, lancé par Pierre Gattaz, en présence de François Rebsamen, ministre du Travail, de l'Emploi et du Dialogue Social, a été mis au point afin de faire connaître et de valoriser des métiers en tension, les formations en alternance pour y accéder et les offres d'emplois disponibles. C'est grâce au travail et aux échanges avec les fédérations professionnelles et les MEDEF Territoriaux que ce pro-

gramme prend toute son ampleur. Il montre la force et la complémentarité de notre réseau MEDEF.

115 programmes courts vont être diffusés sur France 2 et France 3 à une heure de grande audience entre les mois de mai et décembre 2014. Ils montreront, chaque soir, des métiers en tension différents, représentant tous les secteurs de l'économie française et qui recherchent des candidats.

À travers cette initiative, le MEDEF montre qu'il s'implique concrètement et opérationnel-

lement en faveur de l'emploi. Il remplit ainsi l'un des 25 engagements qu'il avait pris dans le cadre du Pacte de responsabilité et amplifie la dynamique de son projet « 1 million d'emplois ».



Agenda

• **Réunions Maison des Entreprises**
247 Chemin de Bellevue
01960 Péronnas

25 septembre 2014, de 9h à 11h
Loi sur la base de données unique :
comment communiquer auprès des
IRP ?

2 octobre 2014, de 9h à 11h
Tarification CARSAT en matière
d'accidents du travail et maladies
professionnelles

16 octobre 2014, de 14h30 à 16h30
Club Entreprise & Handicap :
Accessibilité à l'horizon 2015

• **Réunions extérieures**

18 septembre 2014, de 9h à 11h
*Absentéisme et maîtrise des coûts
des régimes complémentaires*
Hôtel Lyon Est
Autoroute A42
01700 Saint Maurice de Beynost

14, 21, 27 et 30 octobre 2014
*Réunions «Territoire» sur les
différents bassins*

Le message de Pierre Gattaz

« Voilà plusieurs mois que je porte ces messages et voilà qu'ils commencent à porter: le Pacte de responsabilité, la démarche de simplification, les engagements de baisse des charges et de la fiscalité sont des éléments très positifs. Mais le chemin reste long à parcourir.

Cela fait 30 ans que l'on adopte une démarche de contrôle-contrainte-sanction au lieu d'être dans un environnement de confiance-motivation-reconnaissance.

Il faut remettre la défense et la promotion de toutes nos entreprises, petites, moyennes et grandes, en haut de nos priorités politiques, pour le redressement du pays et pour le rayonnement de la France dans le monde ».



© MEDEF - Pierre Gattaz

Rendez-vous de l'emploi et du handicap le 13 mai 2014

Le MEDEF de l'Ain a été sollicité par la Région afin de porter un grand projet de rencontres entre employeurs, demandeurs d'emploi en situation de handicap et partenaires du handicap. Ce rendez-vous a rassemblé 604 demandeurs d'emploi, 39 employeurs et 11 structures partenaires. Des ateliers ont été animés toute la journée, tels qu'optimisation du CV, entraînement à l'entretien de recrutement ou comment mieux valoriser son image.

Un mois après le forum, plusieurs contrats ont été conclus :

- 9 CDI
- 2 CDD de 12 mois
- 1 CDD de 6 mois
- 14 contrats en alternance

Ces premiers résultats sont très encourageants et récompensent l'énergie et la motivation des nombreux acteurs et partenaires intervenus sur ce projet.



CONTACT

Marie-Christine Duchêne

Responsable de la mission handicap

Tél. : 04 74 32 17 14 - E-mail : mariechristineduchene@medef-ain.com

Date à retenir : Le salon des sous-traitants et des prestataires de l'AIN-DICAP se tiendra **le jeudi 2 octobre**, toute la journée, à Saint-Denis-lès-Bourg.

Vous souhaitez vous exonérer d'une partie de votre contribution AGEFIPH, il y a des moyens pour cela, venez nous rendre visite et rencontrer des professionnels du milieu protégé.



247 Chemin de Bellevue
BP 21 - 01960 Péronnas

Tél. 04 74 32 17 10
Fax 04 74 32 00 59

sylviefavro@medef-ain.com
www.medef-ain.com

Prochaine publication de la lettre du MEDEF de l'Ain : septembre 2014. À très bientôt ! Contact : Sylvie Favro
Directeur de publication : Élisabeth Refray - Directeur général du MEDEF de l'Ain - Réalisation : dsfi-bourgenbresse.com